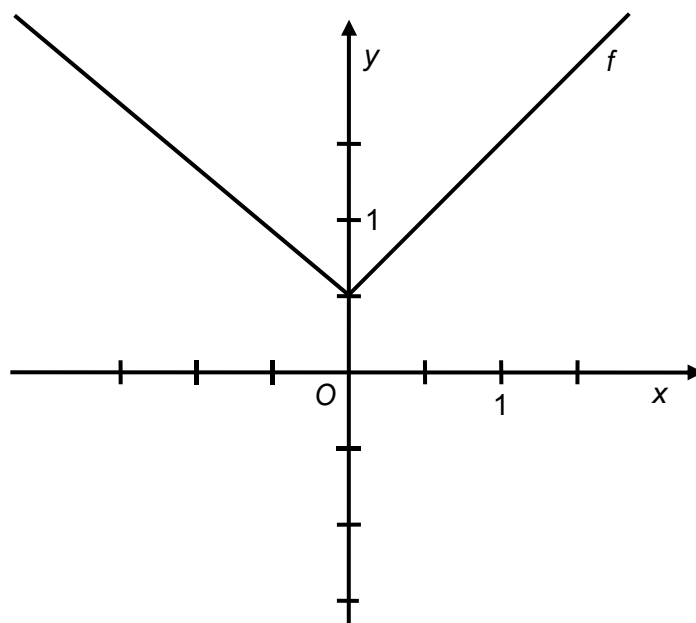


### VÝCHOZÍ TEXT A GRAF K ÚLOZE 19

V kartézské soustavě souřadnic  $Oxy$  je sestrojen graf funkce  $f$ .



Hodnoty funkce  $g$  jsou převrácenými hodnotami funkce  $f$ , tedy platí:

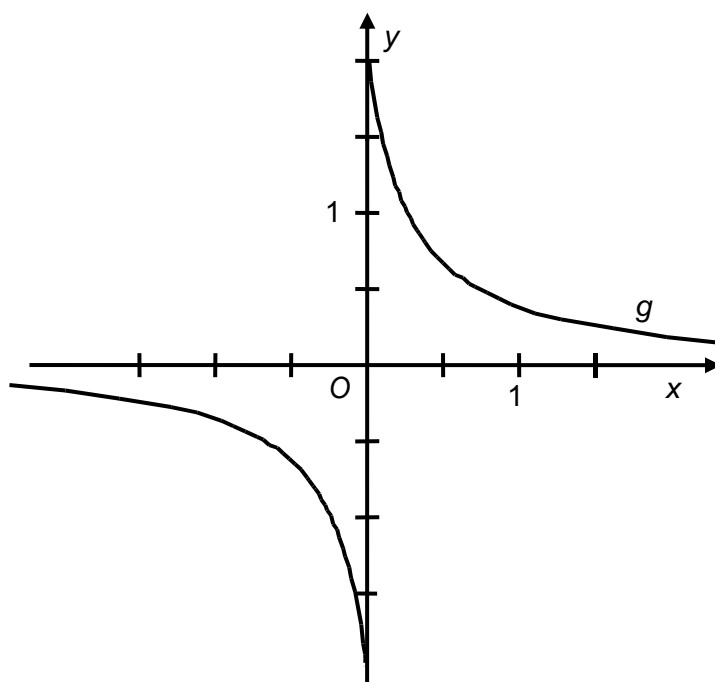
$$g: y = \frac{1}{f(x)}$$

(CERMAT)

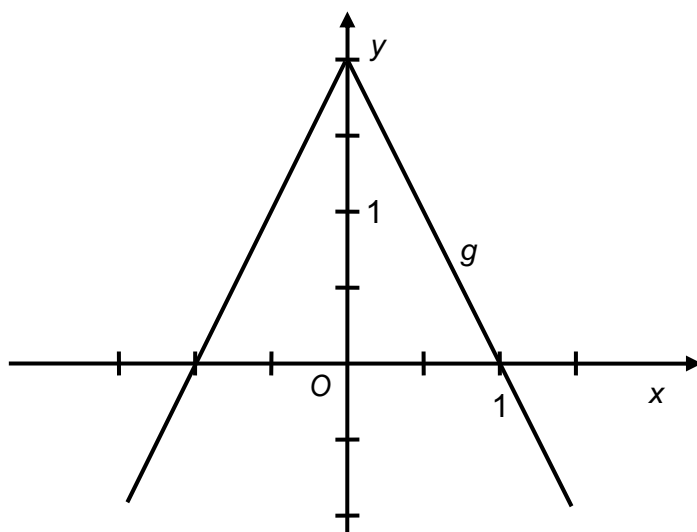
2 body

19 Který z následujících grafů je grafem funkce  $g$ ?

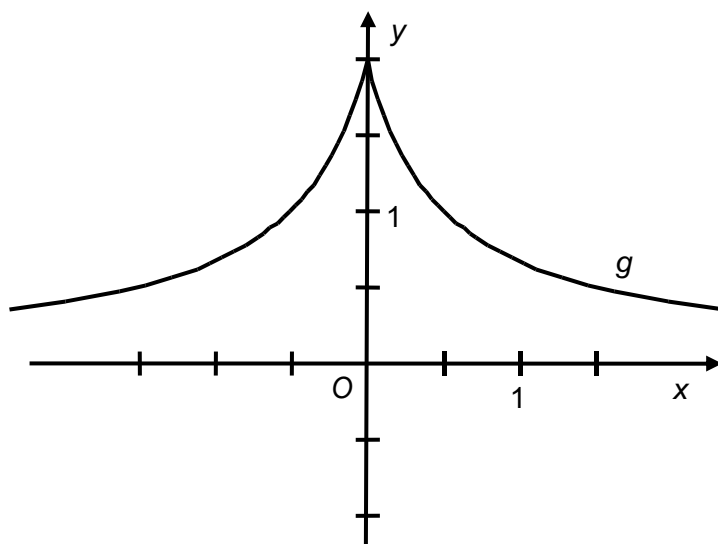
A)



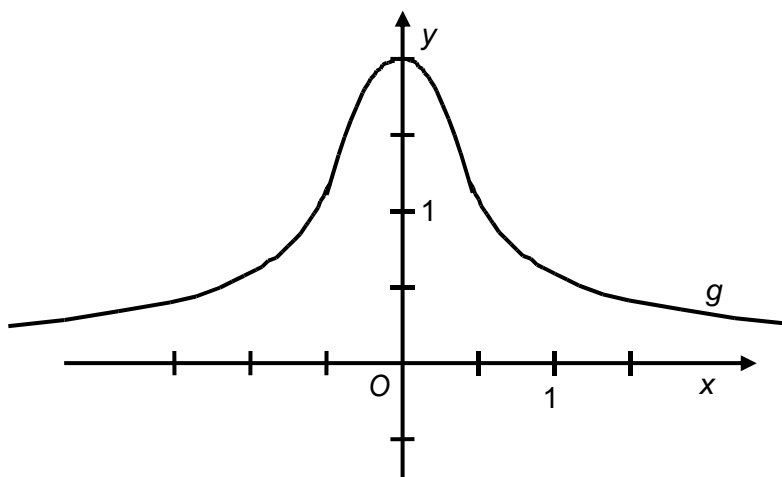
B)



C)



D)



E) žádný z uvedených grafů